

新しい言葉も  
一発変換!

## 日本語変換でイライラしていませんか?

ワードやエクセルを使って文章を入力している時、普段、話し言葉として定着しているような言葉を入力しようとしても、思うように変換されない場合があります。これは、Microsoft IMEの辞書が、書き言葉中心で作られてきたため、話し言葉特有の表現や最近使われるようになった固有名詞をサポートしきれていないため、古いバージョンのMicrosoft IMEでは最近の言葉まで変換できないのです。

### 無償ダウンロードで快適変換! Office IME 2010

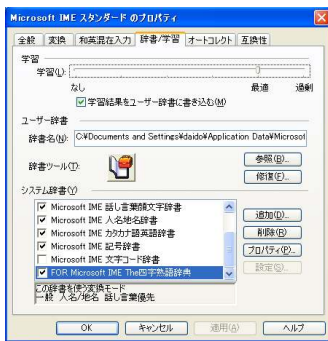
IMEは、キーボードから入力された文字を日本語、漢字やカタカナに変換するソフトですが、例えば「婚活」や「ブルーレイ」など最近頻繁に使われているような用語は古いバージョンのMicrosoft IMEでは一発で変換されません。変換のできなかった単語を一つずつ登録してユーザー辞書を育てて行くのも良いのですが、Office IME 2010をダウンロードしてインストールしてみるとある程度快適に変換できるようになるようです。Office IME 2010は、Microsoft Office 2010で使われている日本語入力システムで、Microsoft Officeの正規ライセンスを持っていれば、Office XP、Office 2003、Office 2007、Office 2010の各バージョンで無償ダウンロードができ、利用することが可能です。Office IME 2010に変更すると、最新の辞書がMicrosoft Updateを通じて配布され、常に最新の辞書が使えます。インストール時に正規ライセンスの確認など、多少煩わしい事もありますが、なんといっても純正のIMEなので安心です。



### 辞書を追加して、もっと便利に!

キーボードから入力した文字を、文脈にあう最適な日本語に変換するために、IMEは辞書を持っています。といっても、何でも変換できるわけではありません。そこでMicrosoft-IME辞書の機能を補完するものとして、フリーのIME辞書がいろいろ出ています。

医学用語、四字熟語、歴史用語、会計用語など実用的なものから、アニメの用語や幼児語など、どこで使うんだ? というようなものまで、各種公開されています。インターネットで「IME辞書」で検索してみてください。あなたの仕事や趣味にピッタリの辞書があるかもしれません。



### Windows8はちょっと注意

無償ダウンロードできるOffice IME 2010ですが、Windows 8をご利用の方はご注意ください。Windows 8にはMicrosoft IME 2012が付属しています。これはOffice IME 2010 より新しいバージョンのため、Windows 8ではOffice IME 2010 以下のものは利用できないようになっています。また、現在公開されている「新しいOffice」(Office 2013)には、IMEが搭載されていません。通常は、IMEが搭載されているMicrosoft Office製品をWindows 8にインストールしてもOffice IMEは利用できないようになっています。仮に、Windows 8にインストールしても、日本語言語の入力方式としては登録されません。いろいろ丹精してOffice IME 2010を育てても、Windows 8では使えなくなってしまうようです。

Microsoft IME 2012の言語バー



### フリーで使える日本語変換ソフト

#### ■ Google 日本語入力

Googleが無料で提供している「Google 日本語入力」は、Googleのデータベースにより自動生成されていて、新語、専門用語、芸能人の名前など様々な言葉が網羅されています。インストールもGoogleのページ上ででき、時間も数秒~数分で完了します。入力途中に検索語を予測して表示する「サジェスト」機能や、間違った言葉を入力した場合に「もしかして」機能が正しいであろう言葉に変換してくれるなど、便利な機能が満載です。

#### ■ Baidu IME

Baidu IME は中国発の検索サイト Baidu(百度)が出している IME です。フリーソフトをインストールする時、よく一緒にインストールされそうになるので、目にしたことがある方も多いかと思いますが、顔文字入力やアスキーアート、イマドキっぽいオプション辞書や着せ替えできるスキンなど、若者をターゲットにしたようなIMEです。



## discとdiskの違い...

パソコンの用語として使われるディスクには「disc」と「disk」があることをご存知ですか?

注意してみないとわからないのですが確かに2つの使われ方があるようです。調べてみると「disc」はオーディオ CD、CD-ROM、DVD-ROM、DVD-RAM、DVD-Video ディスクなどの光学式メディアを指し、すべての「disc」は取り出し可能です。

「disk」はフロッピーディスク、コンピュータのハードドライブ内のディスク、外部ハードドライブなどの磁気メディアを指し、「disk」は通常、金属またはプラスチックのケースの中に入っています。つまり光学ディスクは「disc」、磁気ディスクを使う記録装置は「disk」なのだそう。一説には「フロッピーディスク」が商標登録されていたので、「disket」(ディスクット)という表記を使うようになり、その後「disket」に由来する「k」が残り「disk」になったという話も有ります。



Blu-ray Disc (BD)



Hard disk drive (HDD)

### クイズに答えて賞品をゲット!

今回のクイズは、IMEに関する問題です。正解者の中から抽選で1名の方に、使い勝手が良い大容量、64GBのメモリーをプレゼント致します。

Transcend USBメモリー スタンダード 350シリーズ 64GB  
ブラック 永久保証 TS64GJF350



#### <クイズ>

- ① この中で日本で作られたIMEはどれ?  
a. Microsoft IME b. ことえり c. ATOK
- ② 入力した文字を半角英数に変換するキーは?  
a. F10キー b. F9キー c. F6キー
- ③ IMEとは?  
a. インプット メソッド エディタ  
b. インターナショナル メソッド エディタ  
c. インプット マニュアル エディタ



パソコンからの回答はこちら▼

[http://www.daidojp.com/info\\_quiz/](http://www.daidojp.com/info_quiz/)

携帯からの回答はQRコードをご利用ください。▶



## 開発室から



Windows8を使い始めましたがやっぱりなかなか慣れません。スタートボタンが無いのが使いにくくて仕方ありません。既に新しいバージョンが開発されてると噂されていますが、スタートボタンがあることを願っています。

